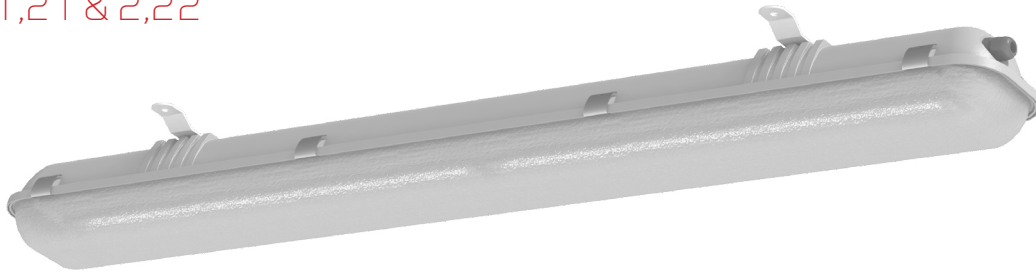


ZONE 1,21 & 2,22



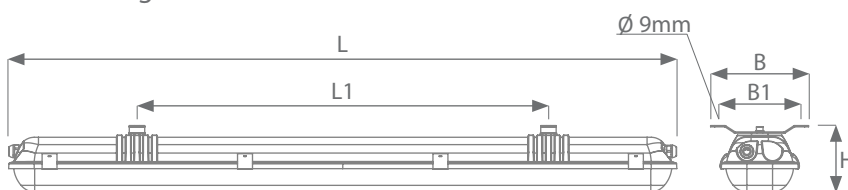
1.04

Explosiongeschützte Leuchten mit LED Modul und ATEX Zertifikat.
Entwickelt für den Einsatz in den Zonen 1,21 und 2,22 für Gas und Dampf von brennbaren Flüssigkeiten,
sowie explosionsgefährdete Bereiche mit brennbaren Staub und Fasern.

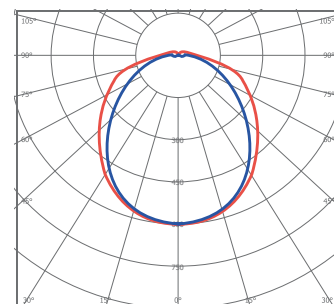
Technische Daten:	Lichtquellen Typ: LED Module Schutzklasse: SKI Schutzart: IP66, IP67 Farbwiedergabe: CRI: >80	Lebensdauer: >70.000h L80/B10 Farbtemperatur: 4000K Temperaturbereich: -40°C bis +45°C / +55°C / +60°C * Power factor: ≥ 0,97
Aufbau der Leuchte:	Gehäuseunterteil: Glasfaserverstärktes Polyester Diffusor: PMMA oder UV stabilisiertes PC (Polycarbonat) Montagebügel: galvanisierter Stahl, pulverbeschichtet Klemmen: Edelstahl	
Montage:	Die Leuchte kann mit Hilfe des Montagebügels direkt auf die Decke oder Wand montiert werden.	
Spannung:	110-254VAC (50-60Hz), 220-250VDC Klemmblock: 3x2.5 mm ² (L, PE, N) oder 5x2,5mm ² (L1, L2, L3, PE, N)	

* je nach Version (siehe Tabelle)

Abmessungen:



Diagramm



TYP	L	L1	B	B1	H
SP-LEX-Z1-xx-0,6/840	700	450	190	160	129
SP-LEX-Z1-xx-1,2/840	1300	800	190	160	129

LEUCHTEN mit einem Temperaturbereich von -40°C bis +45°C

Artikel-Nr.:	Bestell-Nr.:	Lichtstrom [lm]	Leistung [W]	lm/W	Ersatz T8
SP-LEX-Z1-20-0,6/840	10512100	1869	21,2	87	2x18
SP-LEX-Z1-38-0,6/840	10512110	3816	38,6	100	2x36
SP-LEX-Z1-39-1,2/840	10512120	4104	38,6	104	2x36
SP-LEX-Z1-77-1,2/840	10512130	7753	78,1	100	3x58

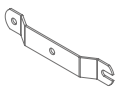
LEUCHTEN mit einem Temperaturbereich von -40°C bis +55°C

Artikel-Nr.:	Bestell-Nr.:	Lichtstrom [lm]	Leistung [W]	lm/W	Ersatz T8
SP-LEX-Z1-47-1,2/840	10512125	4840	47,0	106	2x58

LEUCHTEN mit einem Temperaturbereich von -40°C bis +60°C

Artikel-Nr.:	Bestell-Nr.:	Lichtstrom [lm]	Leistung [W]	lm/W	Ersatz T8
SP-LEX-Z1-25-0,6/840	10512105	2566	25,3	102	3x18
SP-LEX-Z1-25-1,2/840	10512106	2468		98	1x58

Montage Zubehör



AMO1
Standard Montagebügel 1,5mm Stahl, Lochabstand 190mm



AMO6
Geschweißter Edelstahlbügel mit 9mm Montagebohrungen und 60mm oder 85mm Abstand



AMO2
Ringschraube für die Aufhängung der Leuchte mittels Seil oder Kette



AMO7
Standard Montagebügel 1,5mm Stahl, Lochabstand 190mm



AMO3
Edelstahl-Schelle für Rohre von 60-63mm



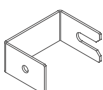
AMO8
Abhängekit mit Stahlseil und Längeneinstellung



AMO4
Bügel für 45° Montage



AMO9
Einstellbare Rohrklemme mit M8 oder M10 Gewinde



AMO5
Distanz Bügel 68mm



AMO10
Vibrationsgedämpfte Halterung