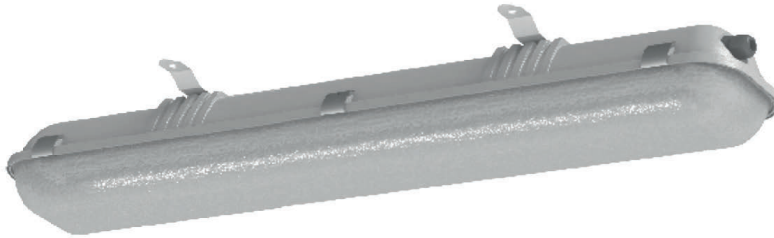


## ZONE 21 &amp; 2,22



1.04

Explosiongeschützte Leuchten mit T8 Röhren und ATEX Zertifikat.  
 Entwickelt für den Einsatz in den Zonen 21 & 2,22 für Gas und Dampf von brennbaren Flüssigkeiten,  
 sowie explosionsgefährdete Bereiche mit brennbaren Staub und Fasern.

**Technische Daten:**

Lichtquellen: T8  
 Schutzklasse: SKI  
 Schutzart: IP66, IP67  
 PF:  $\geq 0,95$

Sockel: G13  
 Temperaturbereich: -25°C bis +45°C

**Aufbau der Leuchte:**

Gehäuseunterteil: Glasfaserverstärktes Polyester  
 Diffusor: PMMA oder UV stabilisiertes PC (Polycarbonat)  
 Montagebügel: galvanisierter Stahl, pulverbeschichtet  
 Klemmen: Edelstahl

**Montage:**

Die Leuchte kann mit Hilfe des Montagebügels direkt auf die Decke oder Wand montiert werden.

**Spannung:**

110-277VAC/DC  
 Klemmblock: 3x2.5 mm<sup>2</sup>

**Art-Nr.:**

SP-TEX-Z2-218/T8

**Bestell-Nr.:**

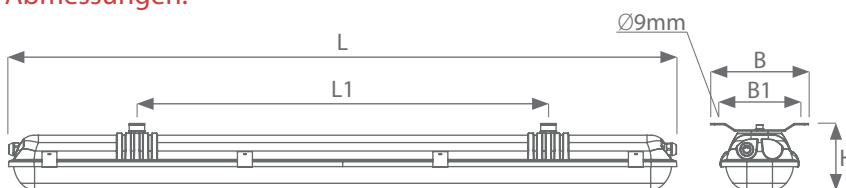
10512900

**Watt**

2x 18W

**Lichtstrom/lm**

2x 1350

**Abmessungen:**

TYP	L	L1	B	B1	H
SP-TEX-Z2-218/T8	700	450	190	160	129

